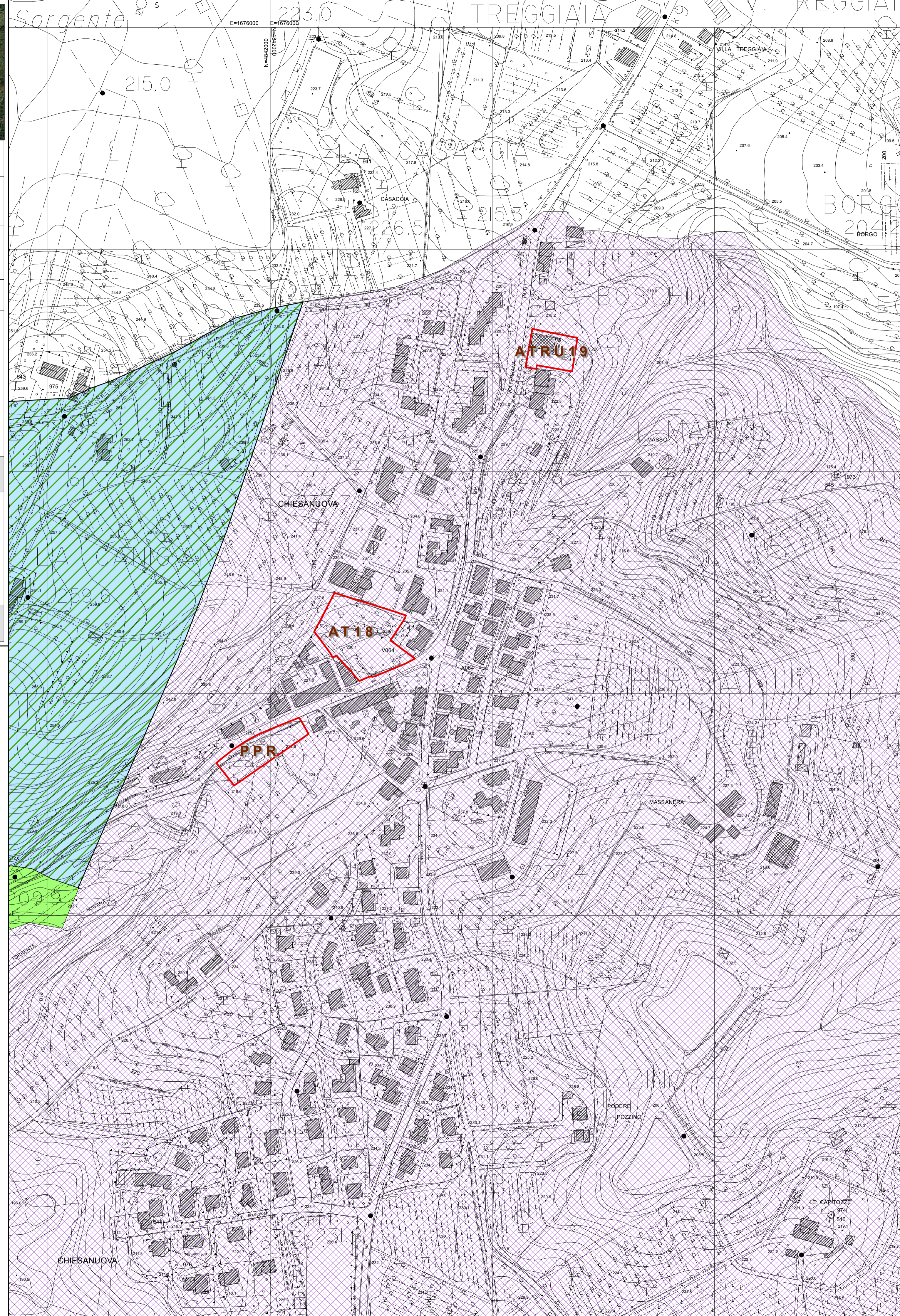




COMUNE
DI
SAN CASCIANO
IN VAL DI PESA
Provincia di Firenze



Tav. 2a

REGOLAMENTO URBANISTICO

Località
Chiesanuova

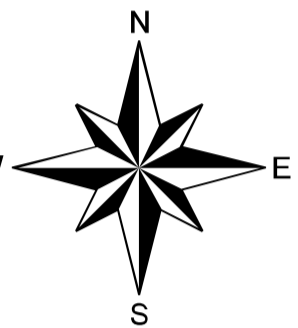
Indagini geologico - tecniche
con integrazioni a seguito osservazioni recepite
dall'Amministrazione Comunale

**Carta con l'individuazione delle aree con problematiche
idrogeologiche - vulnerabilità degli acquiferi**

Giugno 2012

Scala: 1:2.000

Quadro d'unione w



Studio Geologico Dott. Geol. Alessandro Murratzu
Via Silvio Pellico, 14/16
Certaldo (FI) - Tel. 0571/651312

Legenda

- E** Acquifero libero in materiali alluvionali
(da grossolani a medi, senza alcuna protezione)
 - A** Falde sospese in genere o sistemi multifalda
con limitate connessioni o semiconfinanti in sabbie e ghiaie
 - MB** Rete acquifera in arenarie più o meno fratturate
 - B** Falde basse isolate in terreni sabbiosi o
ciottolami alternati a notevoli livelli fini e con coperture
 - B** Flysh calcarei marnosi, più o meno fratturati
o corpi litici inglobati in argilliti, con modesta e locale circolazione idrica
 - BB** Complessi sedimentari a grana fine,
praticamente privi di circolazione sotterranea
-
- Comparti e/o previsioni urbanistiche con singole schede di fattibilità